

## Paradigma SI Oplaadboiler

### Aanduiding

Boiler voor Sanitair Warm Waterbereiding d.m.v. cv-water over een externe platenwarmtewisselaar.

**Inhoud** 201, 301, 401, 501, 801 & 1001 l

**Vermogen** 10 – 240 kW

### Algemene gegevens

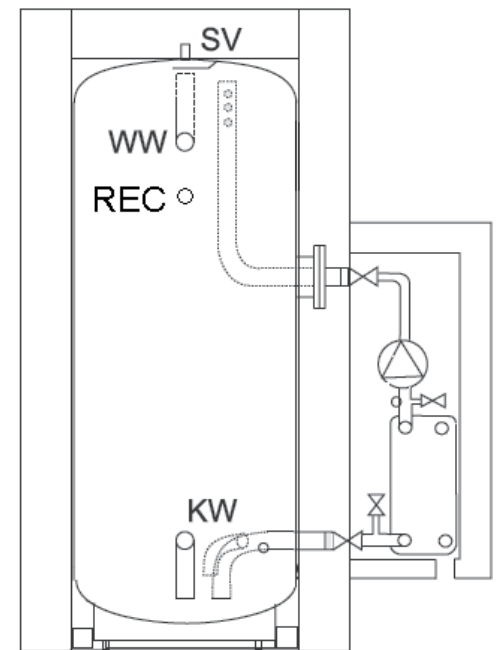
De SI boilers zijn bestemd voor de semiogenblikkelijke Sanitair Warm Waterbereiding in luxe woonhuizen, utiliteitsgebouwen, sportaccommodaties en sauna's. Verticaal voorraadvat uit geëmailleerd staal ST 37-2 is bedoeld voor een gelaagde stockage van het SWW. Voorzien van een inspectie- en reinigungsopening. Koperen platenwarmtewisselaar, samen met pomp voor opladen en digitale regeltechniek in een externe, geïsoleerde module, bevestigd aan de buitenkant van de boiler. Isolatie van het vat uit EPS, isolatie van de externe platenwarmtewisselaar uit EPP, beide in gemakkelijk afneembare en recycleerbare schalen.

### Aansluitingen

Toevoer Koud Water (KW) en vertrek Warm Water (WW): SI-201: ½", SI-301: ¾", SI-401: ¾", SI-501: ¾", SI-801: ¾", SI-1001: 1" (buitendraad). Sanitair recirculatie (REC): 1" (buitendraad). Vertrek (CVA) en Retour primair circuit (CVR): 28mm kneleinde, onderaan de oplaadunit.

### Kenmerken

Elektrische voeding: 230 VAC  
 Werkdruk/temperatuur max. SWW:  
 0-10 bar / 95°C (SI 201, 301, 401, 501)  
 0-8bar / 95°C (SI 801, 1001)



### Voordelen

De paradigma SI boilers zijn volledig gemaakt uit geëmailleerd staal. Hierdoor staan wij borg voor een SWW- productie die beantwoordt aan de strengste hygiënische eisen. Het gebruik van kwaliteit geëmailleerd staal waarborgt de probleemloze en lange levensduur. 5 jaar garantie tegen doorroesten op het voorraadvat. 2 jaar fabriekgarantie op regelaar, pomp en warmtewisselaar. De externe module met platenwarmtewisselaar met zeer groot vermogen, laadpomp en digitale regeltechniek zorgen voor een optimaal comfort: groot tapdebit, altijd juiste taptemperatuur, optimale prestatie, van de cv-ketel en eenvoudige installatie (Plug&Play)

Type SI	Inhoud SWW (leeg)	gewicht kg	Hoogte	Diameter
			voorraadvat mm	voorraadvat mm
<b>201</b>	223	78	1176	710
<b>301</b>	310	94	1556	710
<b>401</b>	387	125	1616	760
<b>501</b>	477	205	1966	800
<b>801</b>	748	260	1984	950
<b>1001</b>	968	300	2013	1050

[paradigma@sax-sanitair.be](mailto:paradigma@sax-sanitair.be)

**Onze Paradigma Producten worden exclusief verdeeld door:**

**Sax Sanitair**  
[www.sax-sanitair.be](http://www.sax-sanitair.be)

**Lambrechts**  
[www.lambrechts.eu](http://www.lambrechts.eu)

**Schrauwen**  
[www.schrauwen.be](http://www.schrauwen.be)

Verdere informatie is terug

te vinden op onze website:

[www.paradigma-benelux.com](http://www.paradigma-benelux.com)

## Gegevens platenwarmtewisselaar

SI	max. tapdebiet	kvs waarde van de platenwarmtewisselaar bij 1 bar	nominaal ketel vermogen	max. ketel vermogen
	l/min	m <sup>3</sup> /h	kW	kW
xxx/30	20	4,7	30	60
xxx/60	37	8,2	60	80
xxx/120	50	10,4	120	160
xxx/200	85	10,4	200	240

60°C, koud watertemperatuur 15°C  
Tapdebiet 10 min. (l)

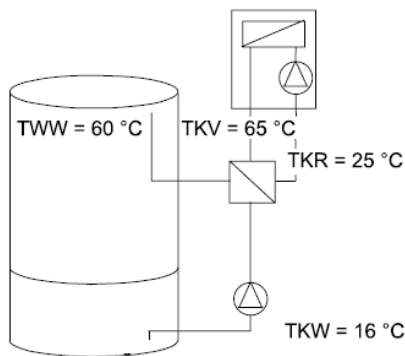
Vermogen (kW)	10	20	30	40	60	80	120	160	240
SI 201	271	291	311	332	372	412			
SI 301	370	391	412	434	476	518			
SI 401	477	498	518	560	601	684	767	934	
SI 501		578	598	618	659	700	782	864	1028
SI 801			900	920	959	998	1076	1155	1311
SI 1001			1143	1160	1196	1232	1303	1374	1517

60°C, koud watertemperatuur 15°C  
Tapdebiet 60 min. (l)

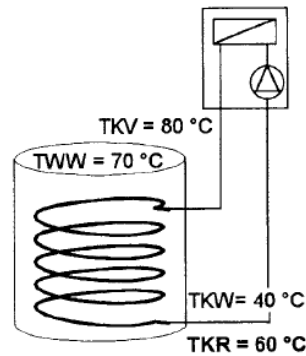
Vermogen (kW)	10	20	30	40	60	80	120	160	240
SI 201	465	680	894	1109	1538	1967			
SI 301	563	778	992	1207	1636	2065			
SI 401		864	1079	193	1722	2151	3009	3867	5583
SI 501		966	1180	1395	1824	2253	3111	3969	5685
SI 801			1485	1700	2129	2558	3416	4274	5990
SI 1001			1733	1947	2376	2805	3663	4521	6237

## Technologie

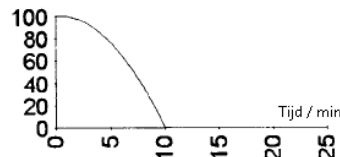
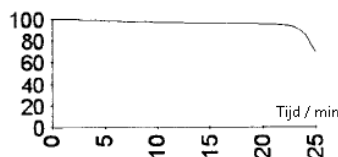
Oplaadboiler



Conventionele boiler



Energie-gebruik tijdens het opladen van de boiler in procenten



paradigma@sax-sanitair.be

Onze Paradigma Producten worden exclusief verdeeld door:

**Sax Sanitair**  
www.sax-sanitair.be

**Lambrechts**  
www.lambrechts.eu

**Schrauven**  
www.schrauven.be

Verdere informatie is terug

te vinden op onze website:

www.paradigma-benelux.com